



Operační program  
Doprava



Evropská unie  
Investice do vaší budoucnosti  
Evropský fond pro regionální rozvoj  
Fond soudržnosti

## VÝŠKOVÝ SYSTÉM Bpv SOUŘADNICOVÝ SYSTÉM S-JTSK

| Číslo změny: | Obsah změny:                     | Datum změny: |
|--------------|----------------------------------|--------------|
| 01           | Zpracování připomínek projednání | 06/2013      |
| 02           | -                                | -            |
| 03           | -                                | -            |

Investor:



Správa železniční dopravní cesty, s.o.  
Dlážděná 1003/7, 110 00 Praha 1

Stavební správa západ se sídlem v Praze  
Sokolovská 278/1955, 190 00 Praha 9

Sdružení pro projekt Modernizace trati Sudoměřice - Votice:



Vedoucí sdružení:



SUDOP PRAHA a.s.  
Olšanská 1a, 130 80 Praha 3  
tel.: +420 267 094 111  
fax: +420 224 230 316  
e-mail: praha@sudop.cz

Hlavní inženýr projektu:

ING. MILOŠ KRAMEŠ

Garant profese:

ING. JAN BONEV

Středisko:

ŽELEZNIČNÍCH TRATÍ A UZLŮ

Vedoucí střediska:

ING. JIŘÍ SYROVÝ

Odpovědný projektant SO, IO, PS:

ING. JAN BONEV

Vypracoval:

ING. JAN BONEV

Kontroloval:

ING. MICHAL MEČL

Název akce:

**MODERNIZACE TRATI SUDOMĚŘICE - VOTICE**

Číslo smlouvy:

12 106 201

Projektový stupeň:

PROJEKT

Část:

ŽELEZNIČNÍ SVRŠEK A SPODEK  
SO 71-10-01 SUDOMĚŘICE - ČERVENÝ ÚJEZD, ŽELEZNIČNÍ SVRŠEK  
SO 71-11-01 SUDOMĚŘICE - ČERVENÝ ÚJEZD, ŽELEZNIČNÍ SPODEK

Datum:

01 / 2013

Číslo části:

E.1.1.1

Název přílohy:

**VYTYČOVACÍ VÝKRES - PROVIZORNÍ STAVY**

Měřítko:

1:500

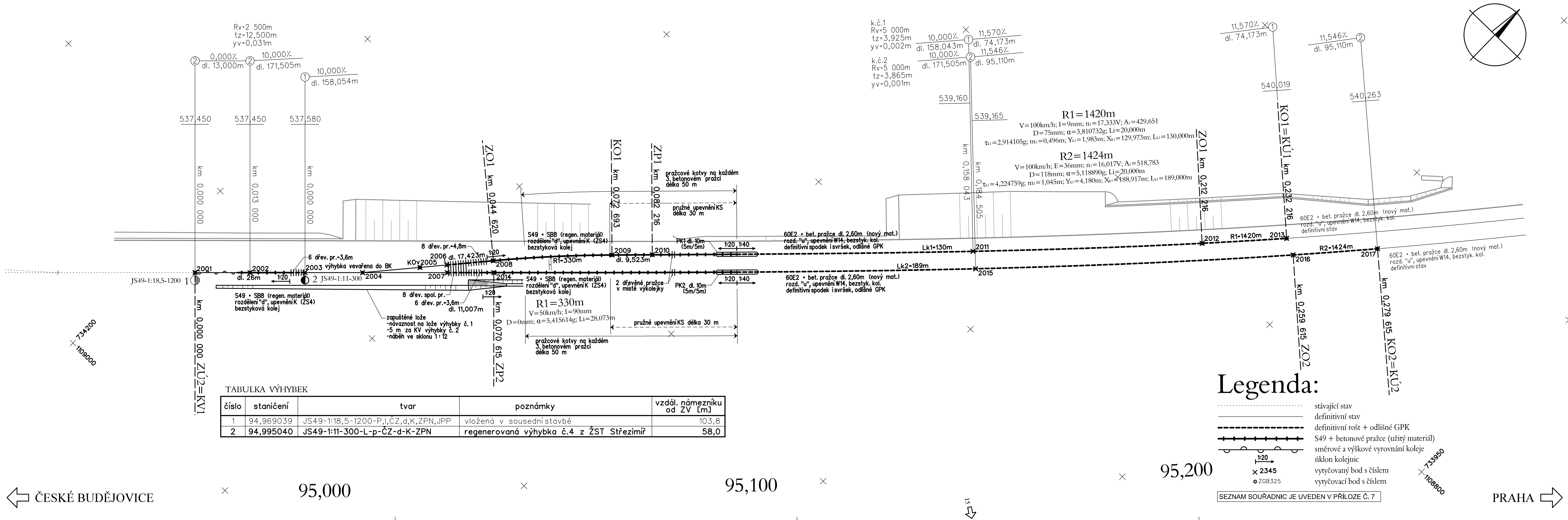
Počet formátů:

18x A4

Číslo přílohy:

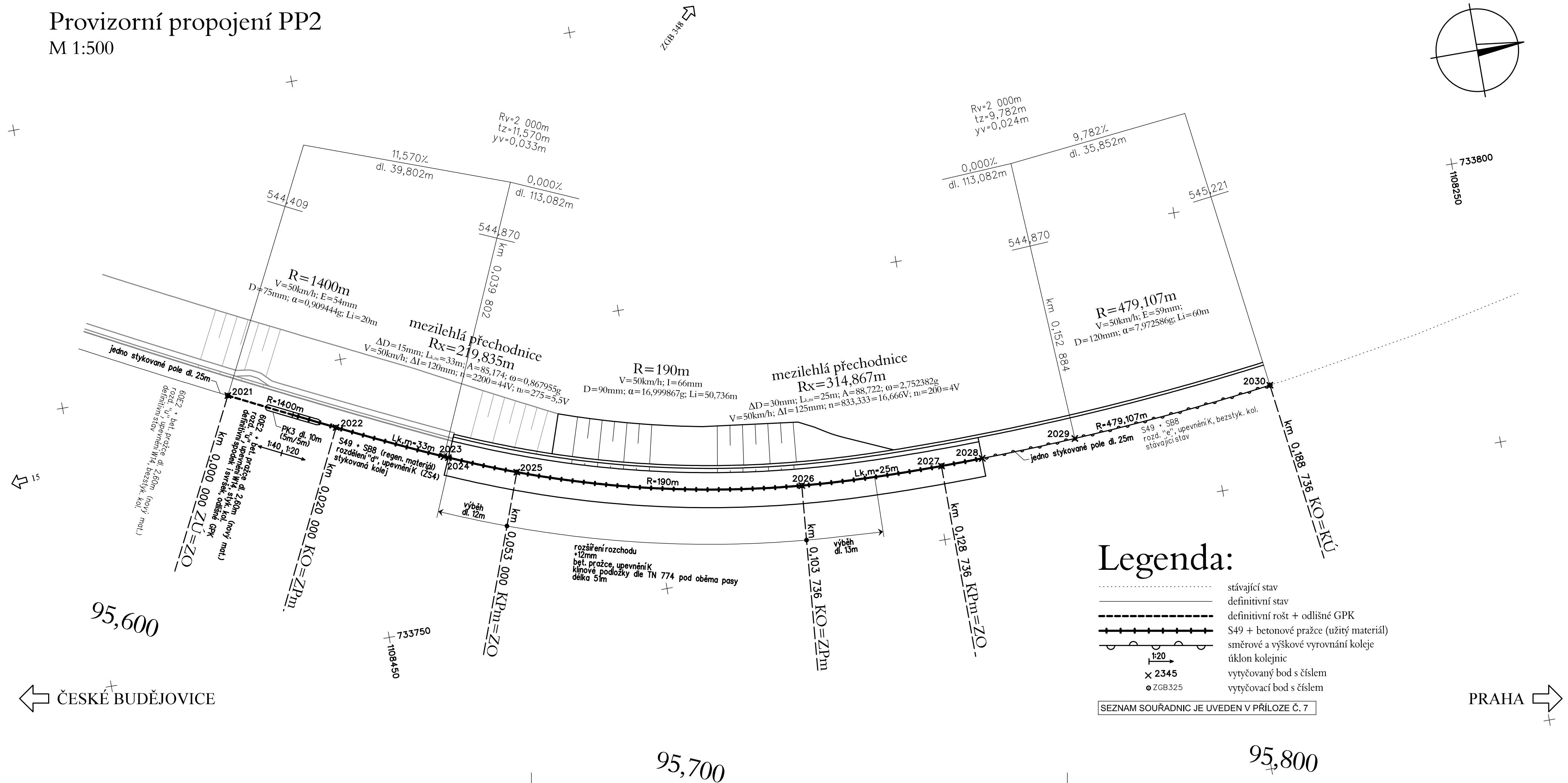
**6.5**

Provizorní propojení PP1  
M 1:500

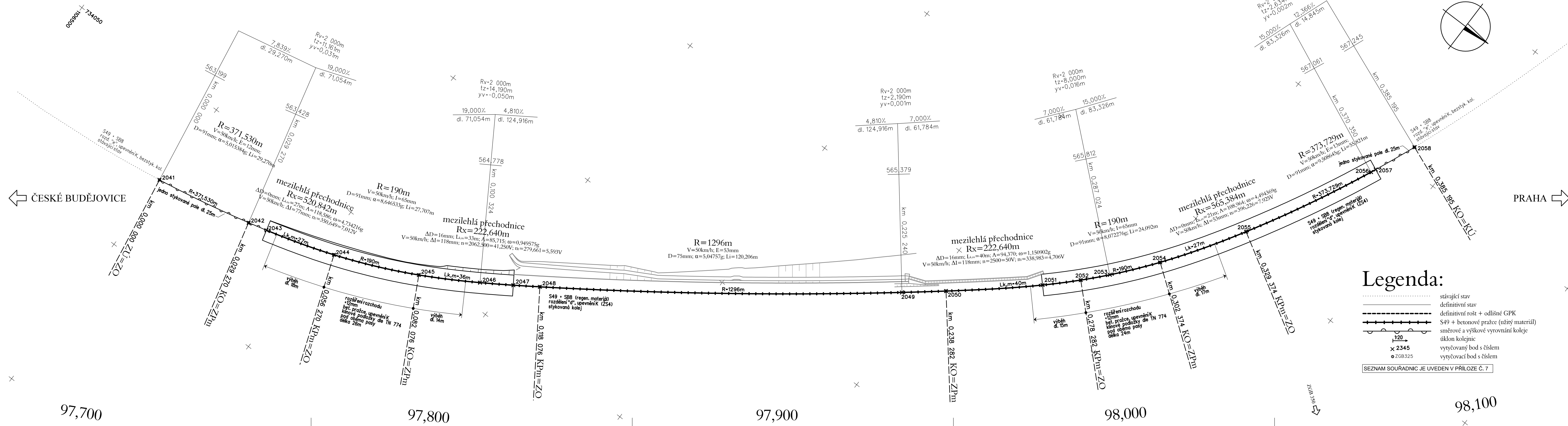


# Provizorní propojení PP2

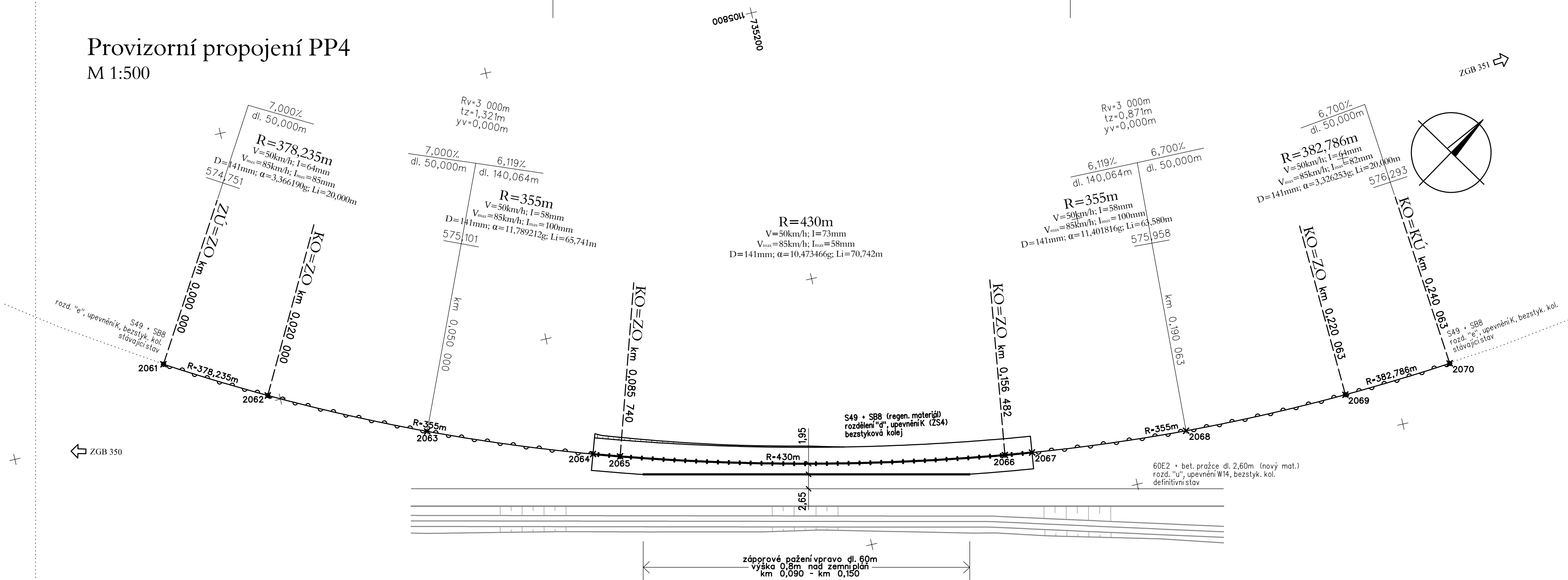
## M 1:500



## M 1:500



Provizorní propojení PP4  
M 1:500



Legenda:

- ..... stávající stav
- definitivní stav
- definitivní rošt + odlišné GPK
- S49 + betonové pražce (užitý materiál)
- směrové a výškové vyrovnání koleje
- úklon kolejnic
- × 2345 vytyčovaný bod s číslem
- ZGB325 vytyčovací bod s číslem

SEZNAM SOUŘADNIC JE UVEDEN V PŘÍLOZE Č. 7

ČESKÉ BUDĚJOVICE

99,100

99,200

PRAHA